

# USB深度収録機 5Hz, 100m仕様 登場！！

パソコンベースの音響測深機 位置情報(公共座標)も同時に収録可能

■これだけあれば、シングルビームによる深淺測量が可能です。



USB深度収録機に、  
待望の5Hz(200msec間隔)  
最大可測深度100m仕様が登場しました。

### 収録ソフトウェア付き

深淺測量用ソフトウェアとの連携も可能。  
GNSS(GPS)をご用意いただければ、  
位置情報も同時収録可能です。  
緯度経度, 平面直角座標の両方に対応。

### セット内容

★最大可測深度:100m ★測深間隔:5Hz ★記録紙無し

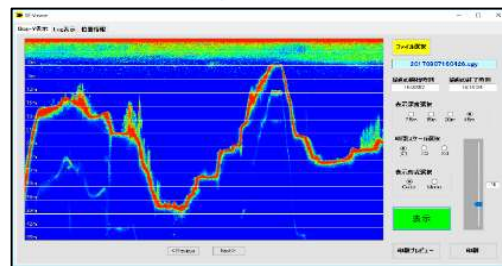
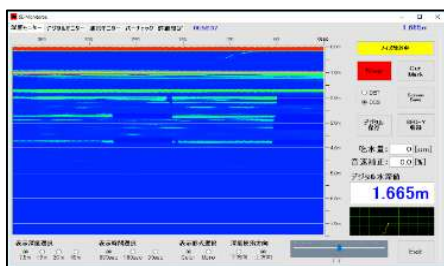


- ・USB深度収録機本体
- ・小型送受波器(ケーブル10m付き)
- ・収録ソフトウェア
- ・DC12V ACアダプター
- ・取扱説明書
- ・インストール用CD-ROM

★艀装パイプ, 金具類もオプションでご用意しております。

パソコンだからできる  
多彩な表示・解析  
機能を実現！！

※Windows7～Windows11 搭載パソコンで動作します。



## 水没してしまった測深機の修理について

測深機本体が水没してしまった場合や、大量の波を被った場合は、修理が不能となります。



- ・通電状態で水没してしまった場合
- ・海水に水没してしまった場合
- ・淡水に水没してしまった場合
- ・海水の波を大量に被った場合
- ・淡水の波を大量に被った場合



水没基板の例

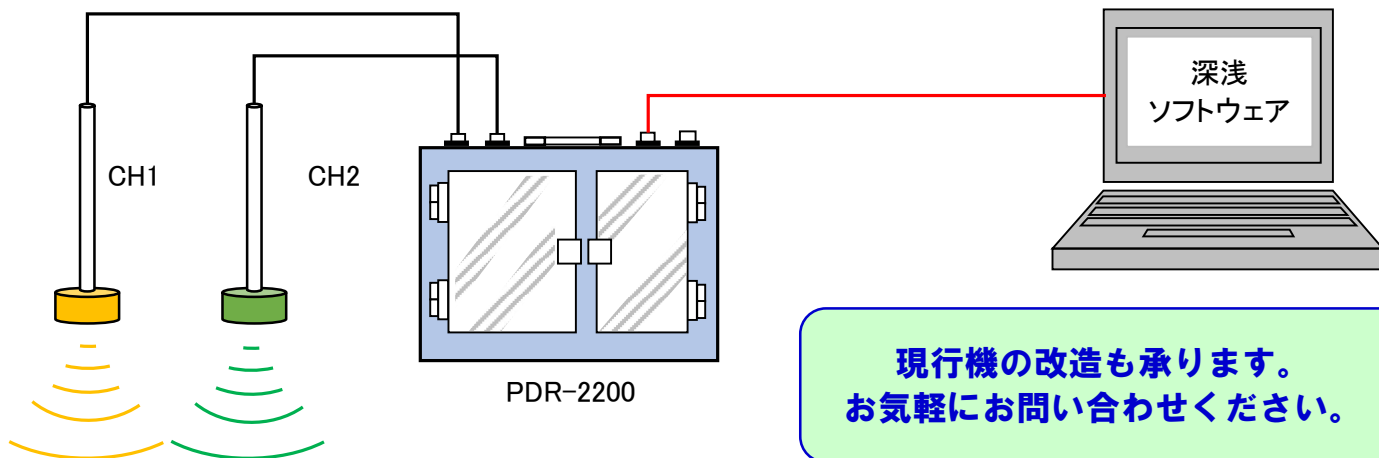
- ★水没した場合は、絶対に電源を入れしないでください。
- ★通電中に水没した場合は、直ちに電源をお切りください。

音響測深機は、精密な電子機器であるため、たとえ修理したとしてもその後の動作の保証が出来なくなります。

測深機本体が水没してしまった場合は、本体(とバッテリー)のみのお買い換えをお願いしております。  
ご了承ください。

# PDR-2200 広角16° × 2CH仕様

2素子による末測深幅の解消に 16° 仕様！！



現行機の改造も承ります。  
お気軽にお問い合わせください。

## PDRシリーズの校正・点検について

PDRシリーズを校正・点検にお出しいただく場合、「測深機本体とバッテリーのみ」をお送りいただくことで校正・点検が可能です。通常、お使いになっていて、特に問題が無ければ、送受波器(バー)や、その他の付属品はお送りいただく必要はございません。測深機本体の検査・点検は、弊社のリファレンス送受波器で行います。



これだけ  
お送りください。

測深機本体とバッテリー以外をお送りいただいた場合、別途、点検・整備料金が発生いたします。ご了承ください。

## PDR,PDR-NXシリーズをお使いの皆様へ

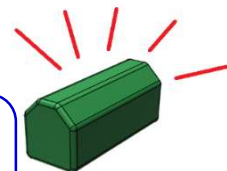
電源スイッチの切り忘れにご注意ください。

電源スイッチを切り忘れますと、内蔵電池が消耗します。

最近、電池の”持ち”が悪くなったな。。。

※電池の劣化が激しい場合は、リフレッシュ出来ないケースがございます。予めご了承ください。

と思ったら、、、  
有償で電池のリフレッシュが可能です。  
お気軽にご連絡ください。※



バックアップ電池について

PDRシリーズをお使いで、電源スイッチをONしたら。。。  
「日付けが正しくない」「STCが基準値と違う」  
10年以上が経過したPDRシリーズでは、  
バックアップ電池の交換が必要です。弊社までご連絡ください。

