

主要設備

本パンフレットに掲載している機械は当社の保有設備の一部です

	メーカー	形式	寸法／測定能力	
横型マシニングセンタ	OKK	HM50	マスブロック 500×500	
	OKK	HM500	マスブロック 500×500	
縦型マシニングセンタ	OKK	MCV860	2,260×850	
	OKK	VM7	1,550×740	
	OKK	MCV550	1,200×570	
NC旋盤	森精機	-	-	
	miyano	-	-	
放電加工機	三菱	EA30E	槽寸法 1,250×850	
	三菱	EA12V	槽寸法 900×600	
三次元測定機	ミットヨ	Crysta-Apex V9166	900×1,600	
	キーエンス	XM1500	-	
アルミ用高速切断機	ツネ精機	TK2M-2060	200×600	
	増田精機	S100TYPE 45	100×250	
CAD CAM	ダッソー・システムズ	SolidWorks	-	
	倉敷機械	MYPAC	-	
	NTTデータ	SPASE-E	-	

その他

走行クレーン 2.8 t

溶接機

お問い合わせ

お客様が抱える課題のご相談や製品のご購入など、ぜひご相談下さい

電話番号 055-926-3633

メール kanri@serizawa-seiko.jp



COMPANY PROFILE

会社案内



会社概要

会社名 有限会社 セリザワ精工 Serizawa-seiko co., ltd.
所在地 〒410-0007 静岡県沼津市西沢田2番地
電話番号 055-926-3633
FAX番号 055-926-3655
代表者 代表取締役 芹澤 芳昭
社員数 16名（2025年4月1日現在）

沿革 平成05年 01月 10日 芹澤精工 創業
平成10年 04月 02日 有限会社 セリザワ精工 設立
平成20年 06月 16日 新工場建設 移転

工場 敷地面積 2,580㎡
工場 事務所 延べ床面積 1,620㎡

事業内容 三次元CAD/CAMを用いた試作・各種の部品加工
各種金型製作、メンテナンス及び金型部品の製作
粉末パウダー対応の放電加工機による磨き無しの放電加工
各種加工治具及び検査治具の設計製作
各種設備及び専用自動機の設計製作
被切断物に応じた切断機を用いた切断作業

特徴 提供されたデータ（二次元、三次元各種規格及び概略案）を基に
製作試作から加工用設備、加工用治具、検査用治具の設計及び
製作量産迄の一貫した管理を含めた対応が可能

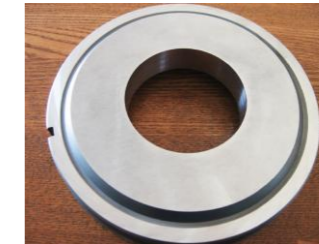
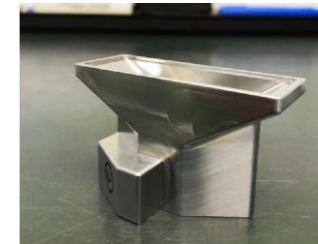
取引銀行 三島信用金庫 片浜支店
沼津信用金庫 間門支店
静岡銀行 沼津西支店

主要取引先 MAアルミニウム株式会社、株式会社エムエートレーディング、
株式会社明電舎、明電ケミカル株式会社
臼井国際産業株式会社
株式会社富士根産業、不二化成品株式会社

事業概要

部品加工

- 部品加縦型・横型マシニングセンタ、NC旋盤などのマシンを導入し、小型～中型の機械加工を行っています
- 試作から量産対応に至るまで対応できます
- マシニング加工以外にも技術力の高い協力会社と連携をとり、材料の手配、熱処理、表面処理、研削加工、溶接、組立、三次元測定まで、すべての工程を一括で請け負う体制を整えています



治工具 設計・制作

- 試作・量産に必要なワークセット治具、検査治具、各種装置などゼロベースから設計・製作を行うことが出来ます



金型制作

- 縦型マシニングセンタ、横型マシニングセンタマシンを導入し、小型～中型の金型製作を行っています
- マシニング加工以外にも技術力の高い協力会社と連携をとり、納期短縮も対応しています



There is no "I can't do it"

お客様のご要望に対して「出来ない」は無い

